

YAMAHA MINT ET YAMY 50

Avec ces deux cyclos, Yamaha vise le marché des jeunes de 14 ans et celui des moins jeunes à la recherche d'un véhicule pratique pour leurs déplacements citadins.

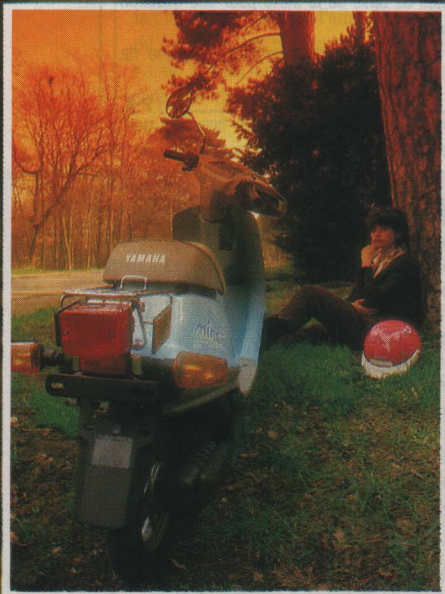
Eric Maurice. Photos F. Rézaiguia

CYCLOS SYMPAS

Le Yamy 50 est un cyclo classique, joliment fait alors que le Mint s'inscrit dans la catégorie des scooters légers. Ils sont l'un comme l'autre animés par un monocylindre deux temps à transmission automatique. Toutefois même si leurs caractéristiques sont voisines, ces deux moteurs ne possèdent pas la même architecture n'étant pas destinés à être logés dans le même style de véhicule.

Ainsi celui du Yamy avec son cylindre horizontal a permis d'abaisser le centre de gravité en même et présente un encombrement minimum. Ce petit mono, à admission par clapets dans le bas moteur, fonctionne au mélange. L'allumage électronique et le démarrage par kick doivent en faciliter l'utilisation. Le châssis, classique dans sa construction, est constitué d'une poutre en tôle emboutie sur laquelle viennent

Le Yamaha Mint, un scooter pratique et sympa.

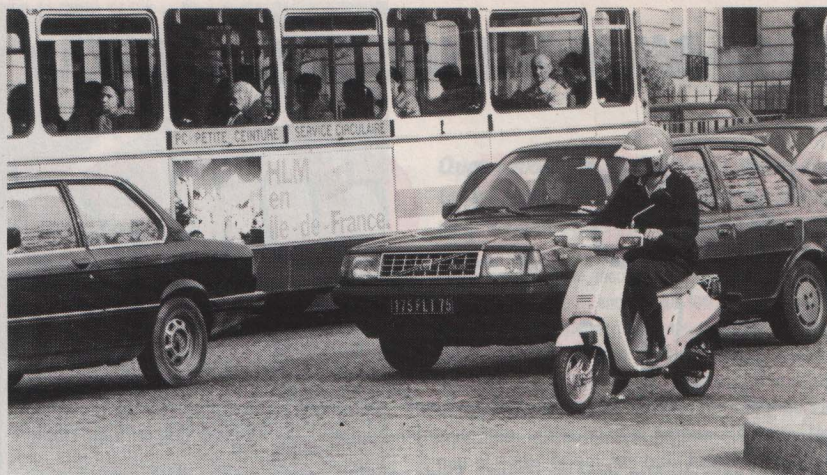


se fixer les suspensions : fourche télescopique à l'avant et bras oscillant-combinés latéraux à l'arrière. Le Mint dispose d'une mécanique un peu plus sophistiquée dotée d'un système de graissage séparé et d'un démarreur électrique épaulé par un kick de secours. Lui aussi est équipé de suspensions avant-arrière.

La ville tranquille

Limités par réglementation à 45 km/h, le Yamy et le Mint doivent être considérés comme des cyclos à usage exclusivement urbain. Ils sont conçus pour ça et s'avèrent tout à fait à l'aise dans leur rôle de citadin. Même si leur vitesse ne permet pas de faire de folies, leur nervosité les rend sympathiques et efficaces dans le flot de la circulation. Légers, maniables, ils se fauillent partout et se sortent des embouteillages avec insolence.

Le Mint et le Yamy, conduisibles dès 14 ans et sans



permis, séduiront en premier lieu les jeunes mais peuvent également rendre bien des services à tous ceux qui sont quotidiennement confrontés aux problèmes de transport en ville. Le Mint, avec son démarreur électrique et la protection assurée par son tablier, se révélant encore plus fonctionnel.

E.M.

Le Yamy existe également en noir et jaune.



FICHES TECHNIQUES 50 MINT

MOTEUR

Type : monocylindre 2 temps, admission à clapets, refroidi par air.
Cylindre : 49 cm³.
Puissance maxi : 2,7 ch à 5 000 tr/mn.
Lubrification : graissage séparé.
Allumage : électronique CDI.
Mise en route : démarreur électrique et kick.
Transmission : automatique.

PARTIE-CYCLE

Cadre : en tôle emboutie.
Suspensions : fourche télescopique avant et oscillante arrière.
Freins : tambour AV/AR.
Pneus : 2,50 x 10 AV/AR.
Poids à sec : 52 kilos.
Réservoir d'essence : 4,4 litres.
Empattement : 1 035 mm.
Hauteur de selle : 705 mm.
Vitesse maxi : 45 km/h.

YAMY 50

MOTEUR

Type : monocylindre 2 temps, admission à clapets, refroidi par air.
Cylindrée : 49,5 cm³.
Puissance maxi : 3 ch à 5 500 tr/mn.
Allumage : électronique CDI.
Lubrification : par mélange.
Mise en route : kick.

PARTIE-CYCLE

Cadre : poutre en tôle emboutie.
Suspensions : fourche télescopique avant et oscillante, deux combinés arrière.
Freins : tambour Ø 100 mm AV/AR.
Pneus : 2,5 x 17 AV/AR.
Poids à sec : 54 kilos.
Réservoir d'essence : 4,4 litres.
Hauteur de selle : 820 mm.
Vitesse maxi : 45 km/h.

RENSEIGNEMENTS PRATIQUES

MARQUE	YAMAHA	
MODELE	YAMY	MINT
Prix clefs en mains	5 558 F	7 718 F
Disponibilité	immédiate	
Coloris	rose et blanche ou noir et jaune	bleu métal unique.
Garantie	1 an pièces et M.O.	
Importateur	Yamaha Sonauto BP 479, 95005 Cergy Pontoise Cedex, tél. (1) 30.36.91.23.	